

9月▶2023年2月  
実施

# ネコちゃんの健康診断

猫は人の年齢でいうと最初の1年で20歳、  
そのあとは1年に4歳ずつ年をとります。  
1歳を過ぎたら年に1回、7歳頃からは年に2回の健康診断を！！

## 猫の健康診断はどうして必要なの？

- ・猫には病気やケガを周囲に気付かれないように隠す習性があります。定期的に健康診断を受診し、小さな変化を見逃さないことが大切です。
- ・人と同じように猫も高齢化  
寿命が長くなっても、長い闘病生活ではなく健康寿命を伸ばしたいですね。

一般的な  
内容にゃ！！

### シルバーコース

- ・血液生化学検査 14 項目
- ・SDMA (腎臓検査)
- ・血球計算
- ・NT-proBNP (心臓検査)

24,255 円

👉 **12,100 円**

シニア  
向けだよ！！

### ゴールドコース

- ・血液生化学検査 15 項目
- ・SDMA (腎臓検査)
- ・血球計算
- ・甲状腺検査
- ・電解質
- ・NT-proBNP (心臓検査)

33,715 円

👉 **15,400 円**

半日預かりの  
キャットドック！！

### プレミアムコース

- ゴールドコースと同じ内容  
+
- ・胸部腹レントゲン検査
  - ・腹部エコー検査

全身をしっかり調べるための  
検査が含まれたキャットドックです。  
半日預かり・午前中に来院ください。

50,050 円

👉 **32,450 円**



## 🌂 健康診断でわかること



	肝臓 状態	腎臓 状態	血糖値	コレステロール 値	腎臓疾患 有無	心臓疾患 有無	体内 イオンバランス	甲状腺 機能	腹部臓器 動き	腹部臓器 の形・病変
シルバー	🐾	🐾	🐾	🐾	🐾	🐾				
ゴールド	🐾	🐾	🐾	🐾	🐾	🐾	🐾	🐾		
プレミアム	🐾	🐾	🐾	🐾	🐾	🐾	🐾	🐾	🐾	🐾

## 🌂 注意事項

- ・当日は、できるだけ8時間お食事を抜いた状態でお越しください。
- ・体調・性格によって検査できない場合もあります。
- ・プレミアムコースの場合は、事前の電話予約が必要です。
- ・診察料が別途かかります。
- ・結果は、後日郵送いたします。

# 猫ちゃんに多い病気にご注意 !!

## 01 腎臓病

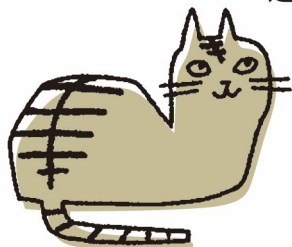
腎臓病になると、血液中のいらぬものが、体の中にたまったり、体に必要な水分が外に出てしまい、脱水症状を起こします。

### こんな症状は要注意

- ✓ 水をたくさん飲む
- ✓ おしっこの量が多い
- ✓ 嘔吐する
- ✓ 食欲がない
- ✓ 脱水症状を起こす
- ✓ 毛づやが悪くなる

### リンとナトリウムの摂りすぎに注意！

リンの摂りすぎは腎臓を傷つけ、腎臓病を悪化させます。そして、ナトリウムの過剰摂取は、血圧を上昇させ、腎臓への負担を増やします。過剰摂取にならないよう、お食事の栄養成分にも配慮してあげましょう。



#### リンを多く含む食べ物

煮干し 牛乳 チーズ ヨーグルト ハム



### SDMA検査で早期発見を！

腎臓病は、早期に発見し、早期に治療することが重要です。腎臓疾患メーカー検査 (SDMA) は、早い段階 (ステージ1) で発見することができます！

#### k/d 早期アシスト (早期腎臓病の猫ちゃんのための療法食)

ステージ1の段階から腎臓の数値をコントロールし、進行を遅らせるためのお食事もあります。



## 02 心臓病

心臓は酸素や栄養を全身に送り出すためのポンプのような働きをしています。年齢と共に機能は低下しますが、近年若い猫ちゃんでも病気が見つかるケースが出てきています。

### こんな症状は要注意

- ✓ 咳をする
- ✓ 元気がなくなる
- ✓ 食欲がなくなる
- ✓ 疲れやすくなる

### 血液検査で早期発見を！

今現在は無症状でも潜在的に心臓病を持っていて、急な症状を呈し亡くなってしまうケースも見られます。

血液検査で早期発見ができることもありますので、是非一度健康診断を受けてみていただくことをお勧めします。

